

MASTON

TEHTY SUOMESSA
MADE IN FINLAND

www.maston.fi

SPRAYMAALAUUS

Ohjeita, vinkkejä ja ideoita



Spraymaalilla
onnistut
helposti ja
nopeasti!



www.maalausvinkit.fi

Jätä vinkki ja voita

1000€

Aihe	sivu
Ohjeita ja ideoita	4
Pikavinkit maalaukseen	6
Helppoa	8
Mille pinnoille spraymaalit soveltuvat?	8
Vanhan maalatun tai lakatun pinnan pohjustaminen	9
Kuinka paljon maalia tarvitsen?	9
Mitä valmisteluja minun tarvitsee tehdä?	10
Miten aloitan maalaamisen?	10
Miten varmistan hyvän pinnan?	11
Maalityypit ja niiden ominaisuudet	12
Alkydimaali	12
Akryylimaali	12
Vesiohenteinen maali	13
Synteettinen kumipinnoite, Rubbercomp	13
Ideaopas	14
Mielikuvitus rajana	14
Klassikot	15
Retro	16
Midaksen kosketus	17
Väriä puutarhaan	18
Ilmettä keittiöön	19
Näytä oma värisi	20
Tuunaa uusiksi tai ehosta vanhaa	21
Nopeat muodonmuutokset	22
Koti uudella ilmeellä	24
Soveltuvuudet (taulukko)	26



Takkaluukut: Maston kuumakesto 400°



Metallipenkki: ACRYLcomp



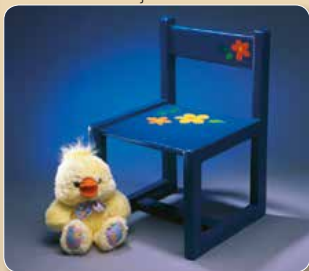
Varjostin: muovipohjamaali + color



Kannut: 100-sarja



Patteri: Maston patterimaali
Ikkunalistat: Maston listamaali



Tuoli: 100-sarja



Esineet: Chrome



Leikkurirunko: CarColor
metallic + lakka

OHJEITA JA IDEOITA



Maalausvinkit voittaja 2013 - 1000€
Vaunut: Rost Primer, CarColor



Toivomme tämän oppaan innostavan sinua **maalauksen maailmaan, johon voit päästä sisälle helposti ja nopeasti.** Spraymaalaus ei ole ai-noastaan hauskaa vaan voit antaa vanhalle esi-neelle uuden, arvokkaan elämän tai uudelle vä-rin, joka mielestäsi sopii sille parhaiten. Ja mikä parasta; **ei sotkua ja pensselien ja purkkien pesua jälkikäteen.**

Älä siis heitä pois vanhoja suosikkiesineitäsi, vaikka ne alkavat mielestäsi näyttää kuluneilta. Ovat kyseessä sitten rakkaat harrastusvälineet, valokuvakehykset, huonekalut, maljakot, kynttilänjalat, kitarat, lampun jalat, työkalut, henkarit, väliovet, ulkokalusteet, kastelukannut tai mitä tahansa saatat kuvitella. Näkemällä vähän vaivaa säästät sekä rahaa että saat luotua jotain itse. Itse tehty on usein omistajalleen arvokkaampaa kuin valmiina os-tettu.



Huomaa myös,
että Mastonilla
arvostamme oman
käden jälkeä.



Kengät: RUBBERcomp



Kannettava: Muovipohjamaali + Metallic

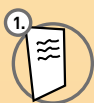
Käy katsomassa mitä ullakolta tai kellarikome-
rosta löytyy tai tutustu kirpputorien, huutonetin,
tofi.fi ja muiden vastaavien tarjontaan. Huomaat,
että ne ovat mahdollisuuksia täynnä. Saat luotua
**pienellä budjetilla arvokasta ja säästät lisäksi
ympäristöä**, kun et heitä roskiin arvokasta tava-
raa. Oma kädenjälki tuo lisäksi tyydytystä, jota ei
saa uutta tavaraa hankkimalla.



Vanteet ja peili:
RUBBERcomp

PIKAVINKIT MAALAUKSEEN

Katso tästä helpot maalausohjeet, niin onnistut. Huomaa, että tasainen pohja on edellytys ammattitason pinnalle. Suosittelemme aina pohjamaalausta. Tee ensin koemaalaus.



1 : Lue ohje

Lue aina ohje ennen työn aloittamista purkista, maston.fi sivuilta tai QR-koodilla pakkauksesta.



2 : Hionta ja pohjamaalaus

Valmistele käsiteltävä pohja. Hio tarvittaessa hiekkapaperilla ja pyyhi hiontapöly pois kostealla liinalla ja anna kuivua. Jos isoja epätasaisuuksia, kittaa ensin, hio ja pyyhi.



3 : Puhdista maalattava pinta

Puhdista käsiteltävä pinta liasta, pölystä ja rasvasta esim. rasvanpoistajalla.



4 : Ravista pulloa

Ravista pulloa ohjeen mukainen aika, jotta väriaine sekoittuu tasaiseksi. Normaalisti 2-3 min.



5 : Tee koemaalaus

Tee koemaalaus pienelle alueelle joka ei jää näkyviin.



6 : Suojaa alueet, joita ei maalata

Suojaa hyvin alueet, joita ei ole tarkoitus käsitellä.



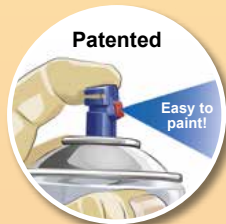
7 : Etäisyys

Tarkista maalausetaisyys purkin pictogrammista. Etäisyys vaihtelee 15-40 cm tuotteesta riippuen. On tärkeää noudattaa ohjetta onnistuakseen.



8 : Säädettävä suutin

Jos tuotteessa on BLUE-FILL® sininen suutin, suuttimessa on punainen säätöosa, jota kääntämällä ovaalinmuotoista maaliumua voi säätää pysty- tai vaakasuoraan.



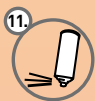
9 : Useita ohuita kerroksia

Suihkuta ohuita kerroksia, sivulta sivulle, pystysuoraan ja uudelleen vaakasuoraan. Aloita aina hyvin ohuella harsomaisella kerroksella. Anna kerroksen kuivua aina pölykuivaksi 3-5 min. ennen kuin maalaat seuraavan kerroksen.



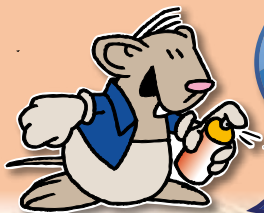
10 : Kuivumisaika

Noudata suositeltuja kuivumisaikoja ja anna pinnan kuivua kokonaan kuivaksi suositusten mukaan.



11 : Puhdista lopuksi suutin

Käännä pullo ylösalaisin ja suihkuta kunnes ulos tulee vain ponneainetta.



Maston purkeista löydät maalausohjeet pictogrammi kuvina.

HELPPOA

Spraylla maalaaminen on helpompaa kuin uskotkaan. Vaikka et ole koskaan ennen maalannut spraymaalilla, takaamme, että onnistut seuraamalla näitä yksinkertaisia ohjeita.

Soveltuu lähes kaikille pinnoille!



MILLE PINNOILLE MASTON SPRAYMAALIT SOVELTUVAT?

Nyrkkisääntönä voidaan sanoa, että Maston spraymaalit soveltuvat KAIKILLE käsittelemättömille pinnoille sekä vähintään kuukauden kuivuneille ennestään maalatuille ja lakatuille pinnoille. Ainoastaan aiemmin vahatut tai öljytyt pinnat muodostavat tästä poikkeuksen. **Tee kuitenkin koemaalaus varmuuden vuoksi ennen varsinaista maalausta.** On harvinaista, että vanha maali reagoi Maston maalin kanssa. Mikäli näin tapahtuisi niin vanha maalikerros joko pehmenee, kuplii tai kuoriutuu pois muutamassa minuutissa.

Maston spraymaaleilla voit maalata lähes kaikkia materiaaleja, kuten puuta, metallia, lasia, kiveä, betonia ja kovia muoveja. Maston pohjamaalien avulla myös pehmeät muovit ja ruosteiset pinnat on mahdollista maalata.



Käpy: Metallic



Kivet: 100-sarja

MITEN MINUN TULEE POHJUSTAA VANHA MAALATTU TAI LAKATTU PINTA?

Pinta kannattaa hioa kevyesti hiomapaperilla. Hiontapaperin karheus valitaan pinnan materiaalista ja karkeudesta riippuen. Voit aloittaa hiomisen karkeammalla paperilla, mutta ohjeelliset suositukset lopulliselle **hiontakarkeudelle** ovat: Puu: 200-400, Metall: 400-600, Betoni ja lasi: puhdistus riittää, Muovi: 400-600 ja aina muovipohjamaali. Hionnan jälkeen maalaa koealue ja tarkista, että pinta on tasainen, tarvittaessa jatka hiontaa hienommalla karkeudella.

Puhdista pinta ennen maalausta rasvasta, pölystä ja muista epäpuhtauksista. Parhaiten tämä onnistuu **Maston rasvanpoistajalla** ja nukkaamattomalla liinalla pyyhkien.

Suosittellemme aina maalaamaan pohjustetun pinnan pintaväriä lähellä olevalla **Maston pohjamaalilla**. **Muovipinnat** tulee aina pohjustaa ensin **Maston muovipohjamaalilla**.



KUINKA PALJON MAALIA TARVITSEN?

Nyrkkisääntö on, että **yhdellä Maston spraymaalipurkilla maalaat yhden neliömetrin alan**. Tämä riippumatta siitä, onko alue yhtenäistä pintaa (ovi) tai rikkonainen (tuolin selkänoja). Maalia kuluu aina sama määrä, koska rikkonaisella pinnalla sitä menee enemmän kohteen ohi. Maston erikoismaaleilla, kuten ACRYLcomp -sarjalla, maalaa jopa kolminkertaisen alan tavalliseen maaliin verrattuna. Useimmissa Maston spraymaalien pakkauksissa on mainittu keskimääräinen maalauspinna-ala.



1m²

3m²

Tuoli: ACRYLcomp

MITÄ VALMISTELUJA MINUN TARVITSEE TEHDÄ?

Maalaa aina joko ulkona tai hyvin ilmastoidussa tilassa. Suojaa kohteen ulkopuoliset alueet suihkesumulta. Älä koskaan maalaa tiloissa, joita käytät asumiseen, ellei siellä juuri tehdä remonttia.

MITEN ALOITAN MAALAAMISEN?



Sekoita maali ravistamalla pakkausta noin 2 – 3 minuuttia. Kuulet purkin sisällä olevien kuulien äänen, josta tiedät, että maali sekoittuu. Ota ensin esimerkiksi vanha sanomalehti tai mikäli mahdollista, maalattavasta materiaalista valmistettu pinta, johon kokeilet maalausta. Kannattaa myös kokeilla tässä vaiheessa kuinka paljon maalia voi suihkuttaa kerralla ennen kuin se lähtee valumaan. Näin ymmärrät miten maalaat varsinaisen kohteen.

Riippuen suuttimesta **maalausetaisyydet** ovat:



25cm, tavallinen



15cm, BLUE-FILL®
Säädettävä suutin,
pysty- tai vaakasuoraan



Aloita kohteen ulkopuolelta painamalla suutinta ja **liikuta suihkua hitaasti, mutta koko ajan liikkeessä** kohteen yli. Maalaa ensin sivusuunnassa ja sen jälkeen pystysuunnassa tavoitteena harsomainen, vielä selvästi läpinäkyvä pinta. Tämä pinta on ns. tartuntapinta varsinaisille pintakerroksille. Anna tartuntakerroksen kuivua noin 2 - 3 minuuttia.



MITEN VARMISTAN HYVÄN PINNAN?

Ravista pakkausta aina maalauskerrosten välissä, jotta maali sekoittuu. **Muista aina, että sinulla ei ole kiire.** Pensselillä maalaamiseen verrattuna sinulta kuluu joka tapauksessa vain murto-osa maalausajasta. On parempi, että maalaat useita ohuita kerroksia.

Maalaa ensin vaakasuoraan ja sen jälkeen pystysuoraan ja vielä kerran vaakasuoraan. Jos kohde on pystysuora, aloita aina ylhäältä ja etene alaspäin, jotta varmistat tasalaatuisen pinnan.

Jos kohde on moniulotteinen, maalaa aina ensin ala- ja takaosat ja vasta viimeiseksi eniten näkyvissä olevat pinnat. Näin varmistat, että maalapinta on kaikkein tasaisin juuri eniten näkyvillä pinoilla. **Viimeistelemällä pinnan sarjaan kuuluvalla lakalla voit lisätä pinnan kestoä, värin syvyyttä ja kiiltoa entisestään.**

Katso
maston.fi
usein kysytyt
kysymykset!



Kalusteet: Teakoil

Pikkuauto: muovipohjamaali ja CarColor



Puuauto: Petsispray

MAALITYYPIT JA NIIDEN OMINAISUUDET

Kaikki Maston spraymaalit soveltuvat sekä ulko- että sisäkäyttöön.

ALKYDIMAALI

Alkydimaali, jota yleensä kutsutaan öljymaaliksi on voimakkaan hajuinen. Se soveltuu myös helposti ruostuville pinnoille, mutta ei sinkityille pinnoille. Alkydimaali kuivuu lopulliseen kovuuteensa hitaasti. Uusi kerros on maalattava aina märkää märälle noin 15 minuutin sisällä tai vasta kokonaan kuivana 7 vuorokauden kuluttua, muutoin edellinen kerros saattaa kuplia irti.



AKRYYLIMAALI

Akryylimaali muodostaa kovan ja kestävän pinnan. Sitä käytetään paljon esim. automaaleissa. Se on mietohajuinen ja kuivuu nopeasti, käsittelykuivaksi n.30 min. ja täysin kuivaksi noin vuorokaudessa. Akryylimaalia voidaan suihkuttaa aina joko märälle tai kuivalle pinnalle. Akryylimaalin pinta ei ole joustavaa, joten se ei sovi pehmeille muovi- tai tekstiilipinnoille.



Lyhdyt: pohjamaali + vannehopea

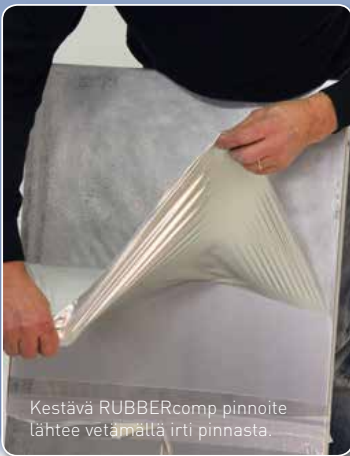
VESIOHENTEINEN MAALI

Maston H2O on ainutlaatuinen vesiohenteinen spraymaali, jonka ominaisuudet poikkeavat merkittävästi muista vesiohenteisista spraymaaleista. Maston H2O on ympäristöystävällinen, mietohajuinen ja pestävissä vedellä pinnan ollessa vielä märkä. Vesiohenteisen maalin kerrospaksuus ja peittokyky ovat suuria ja kuivumisaika pitkä. Maali soveltuu myös styroksin maalaamiseen.



SYNTEETTINEN KUMIPINNOITE

Maston RUBBERcomp® pinnoite muodostaa kestävän, elastisen pinnan, joka voidaan halutessa irrottaa vetämällä pois käsitellyltä pinnalta. Pinnoite soveltuu kaikille pinnoille. Se suojaa käsiteltävän pinnan kosteutta, happea, kulumista ja korroosiota vastaan. RUBBERcomp® pinnoite on antistaattinen, joustava ja muodostaa ei-liukkaan, pitävän kalvon. RUBBERcomp® pysyy joustavana koko elinikänsä ja toimii lämpötiloissa -30°C - 90°C.



Kestävä RUBBERcomp pinnoite lähtee vetämällä irti pinnasta.

Vanne: RUBBERcomp



IDEAOPAS



Portaat: ACRYLcomp

MIELIKUVITUS RAJANA

Spraymaalilla saat aikaan ammattitason pintaa helposti ja nopeasti. Maalaustulos vastaa ”tehdas uutta”, mikäli pohjatyöt on tehty huolellisesti.

*Haluamme kiittää kaikkia maalausvinkkilpailuun osallistuneita, joiden töitä on julkaistu **maalausvinkit.fi** sivuilla ja tässä esitteessä.*

Teemme yhteistyötä sisustus- ja maalaus bloggareiden kanssa ja seuraavana esittelemme saamiamme ideoita. Toivotamme kaikki uudet aktiiviset ja idearikkaat maalarit tervetulleiksi!

Jonna Modev, markkinointipäällikkö

Kranssi: 100-sarja



Tee-se-itse-naisen sisustusblogi



Pöytä: ACRYLcomp



KLASSIKOT

Lämpimät valkoiset ja klassisen neutraalit sävyt osoittavat, että kirkkaat värit eivät ole ainoa tapa huoneen ilmeen kirkastamiseksi. Nämä sävyt ovat täydellisiä valon ja tilan tunteen luomiseen. Pienet tilat tuntuvat isommilta ja hämärässä tila tuntuu valoisammalta. Ajattomina vaaleat sävyt kestävät aikaa. Voit valita joko kiiltävän tai matan pinnan ja täydentää värejä esimerkiksi kynttilöillä ja tuoreilla kukilla. Värien pehmentäminen ja syventäminen onnistuu lisäämällä sisustukseen vaikka tyynyjä ja peitteitä eri kuvioilla. Talveksi punaisia tai ruskeita sävyjä ja kevyempiä sävyjä kesäksi. Jouluna tietysti kultaa, hopeaa ja metallia.

RETRO

Luo esineille moderni retro-look tuhdeilla retro-väreillä kuten oranssi, vihreä tai punainen. Kirpputoritavarat saavat uuden elämän, kun ehostat niille uuden ulkonäön nykyajan kotiin.

Spraymaalauksessa on kyse kokeilusta ja hauskanpidosta!



– Olin hämmästynyt draamaattisesta vaikutuksesta, minkä sain aikaan maalaamalla kokoelman vanhoja kannuja ja astioita mustaksi! Ostin ne kirpputorilta muutamalla eurolla ja saadakseni aikaan saman design-lookin ostamalla olisin varmasti maksanut satasia!

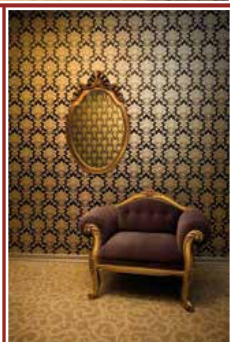
Mikä mukavinta, värin vaihtaminen on helppoa, vain uusi kerros vanhan päälle ja ilme vaihtuu. Sisustuslehtiä ja -ohjelmia seuraamalla ja näyteikkuna shoppailemalla eri sisustusliikkeissä uusia ideoita saa rajattomasti.

Koriste-esineet: ACRYLcomp





Peilin kehykset: Gold



MIDAKSEN KOSKETUS

Tarun mukaan kaikki mihin Midas koski muuttui kullaksi. Luo glamouria ja loistoa helposti metalli, kulta, hopea, kupari ja kromiväreillä. Vain mielikuvitus on rajana, kun somistat kodin pikkuseineitä maalaamalla. Voit maalata käytännössä mille pinnalle tahansa ja saat aikaan pinnan, joka näyttää metallipinnalta. Ajattele vaikka puisia kynttilänjalkoja tai taulunkehyksiä, puhumattaakaan kullan värisistä kattolistoista.



Kattolistat:
Color



VÄRIÄ PUUTARHAAN

Kesäinen puutarha on täynnä väriloistoa. Voit lisätä oman kädenjälkesi puutarhaan maalaamalla esimerkiksi ulkokalusteita, ruukkuja, kastelukannuja, kottikärryjä, työkaluja; kuten lapiota ja haravoita, grillejä tai muuta vastaavaa haluamiisi sävyihin.

Hyvä idea ovat esimerkiksi myös pyöreät kivet, joista voit tehdä asetelman eri väreillä minne tahansa, vaikka kasvimaan nurkkaan tai sadevedet alas tuovan syöksytorven alle.

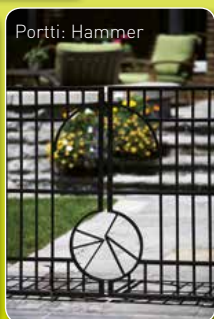
Lisää väriloistoa tai muuta vanha siistimmäksi käsittelemällä kulunut pinta.



Tuoli: Hammer, Teakoil, CarColor



Fuoli + pöytä: Hammer



Portti: Hammer



Pyörä: CarColor



Kalusteet: Teakoil



Kaapin ovet ja tuolit: muovipohjamaali ja CarColor +lakka

ILMETTÄ KEITTIÖÖN

Voit luoda oman keittiön värimaailman varusteineen. Kaapin ovet, tuolit, pöydät, kodinkoneet, koriste-esineet, kuivakukat, tarvikkeet, vain mielikuvitus on rajana. Voit uudistaa huoneen hetkessä maalaamalla vain muutamia yksityiskohtia tai muuttaa koko huoneen ilmeen maalaamalla kaapin ovet tai kodinkoneet uuteen väriin. Pieni ilmeen muutos on mahdollista toteuttaa nopeasti vaihtamalla keittiön koriste-esineet uusiin ja antamalla niille uusi, vaikkapa vaaleanpunainen ilme.



NÄYTÄ OMA VÄRISI

Jokainen meistä harrastaa jotakin ja jokin väri on meidän lempivärimme. Miksi et antaisi oman harrastusvälineesi ilmentää persoonaasi ja sen miellyttää sinua lempiharrastuksesi parissa?

Otetaan vaikka polkupyörä, kitara, läppäri, traktori, puhelin tai skootteri. Kaikki niistä ovat maalattavissa lempivärilläsi ja takaamme että pinnan laatu vastaa ammattilaistasoa.



Kannettava; Metallic



TUUNAA UUSIKSI TAI EHOSTA VANHAA!

Löytyykö kaapistasi tavaroita, joilla ei enää tunnu olevan paikkaa kotonasi?

Auttaisiko uusi väri, helppoa ja nopeaa!

Voit tuunata kodissasi käytössä olevista tavaroista uusia ja upeita sisustusesineitä tai vaikka vaihtaa keittiökaappien ja kodinkoneiden väriä. Vain mielikuvitus on rajana.

Tätä maalausvinkki
VOITA 1000€



Vespa: CarColor + pohjamaali ja lakka



www.maalausvinkit.fi

NOPEAT MUODONMUUTOKSET

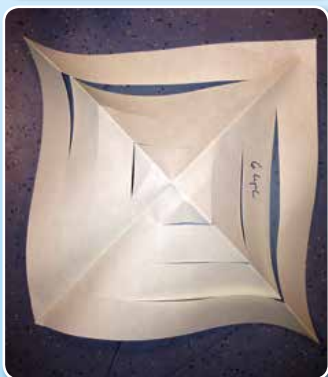
On uskomatonta, miten **nopeasti ja vaivattomasti spraymaalilla** saa aikaan jotain uutta ja jännittävää. Ilman sotkemista ja pensseleiden pesua. Lopputuloksena pinta, joka vastaa ammattilais-tasoa.

Tässä esimerkkejä projekteista, joiden maalaus vie aikaa alle varttitunnin ja tunnin kuluessa pääsee jo nauttimaan mahtavasta lopputuloksesta uudessa ympäristössä.





Muovituoli: pohjamaali + ACRYLcomp
Jalat: Hammer



Joulukoriste: CarColor



Kori: ACRYLcomp

Helppoa ja nopeaa.
Valmista

15
minuutissa!



KOKO KOTI UUDELLA ILMEELLÄ

Kun on idea, Maston spraymaali tarjoaa mitä parhaimman mahdollisuuden sen toteuttamiseen. Katsele ympärillesi, uudistettava kohde voi tuntua kuinka hullulta tahansa, mutta lopputulos voi yllättää! Esim. lasten magneettikirjaimet, puinen laatikko, piparirasia jne...



Todella
upeeta, osaisin-
kohan minäkin?



Katso tarkemmin: <http://tee-se-itse-sisustusideat.blogspot.fi>

SOVELTUVUUDET

Taulukkoon on merkitty väripalloilla maalityypit. Maalityyppien ominaisuudet löydät s.12-13. **Suosittelimme maalamaan kohdetta aina samalla maalityypillä.** Akryylimaalilla ei voi maalata alkydimaalin päälle. Sen sijaan akryylimaalin päälle voi maalata alkydimaalilla, kun akryylimaali on kuivunut noin 60 min. Tarkemmat soveltuvuudet taulukossa.

MIKÄ SOPII JA KUINKA KAUAN KUIVAA?

Taulukosta näet minkä pohjamaalin päälle (vasen reuna) voit laittaa mitäkin maalia (pystysarake). Oikealla päällemaalausajat.

Pohjamaali

	Päällemaalaus					
	● RUBBERcomp	● 100-sarja	● Color	● H2O! (Spray ja sivelettävä)	● ACRYLcomp	● HAMMER (spray ja sivelettävä)
● 100 -sarja						
● COLOR						
● Primer pohjamaali Musta 520 ja Valkoinen 521						
● 1K-Fyllprimer						
● ACRYLcomp		60	60	60		60
● Auto ACRYL Primer 500ml		60	60	60		60
● H2O! Primer						
Plastic Primer 400ml						
AUTOmix CarColor muovipohjamaali						
● Rost primer						
● Ruiskukitti 400ml						
Sinkki DIN 50.976 400ml						
AUTOmix - kiveniskusuoja 500ml						
● HAMMER						



Tee-se-itse-naisen sisustusblogi



MAALITYYPIT

- Akryyli
- Alkydi
- Vesiohenteinen
- Synteettinen kumi



• CarColor, AutoACRYL (autotuotteet)			
• Metallic			
• FLUO			
• Chrome, Gold & Copper			

Päällemaalausaika

				Päällemaalaus 30 min. kuluessa tai 7 vrk kokonaan kuiva
				Päällemaalaus 30 min. kuluessa tai 7 vrk kokonaan kuiva
				Päällemaalaus 30 min. kuluessa tai 7 vrk kokonaan kuiva
				Päällemaalaus 30 min. kuluessa tai 7 vrk kokonaan kuiva
	60		60	Päällemaalattavissa akryylimaaleilla 15 min., alkydimaaleilla n.60 min. kuluttua (kokonaan kuivana)
	60		60	Päällemaalattavissa akryylimaaleilla 15 min., alkydimaaleilla n.60 min. kuluttua (kokonaan kuivana)
				Päällemaalattavissa aikaisintaan 1 tunnin kuluttua
				Päällemaalaus kuivalle pinnalle n. 60 min.
				Päällemaalaus kuivalle pinnalle n. 60 min.
				Päällemaalaus 30 min. kuluessa tai 7 vrk kokonaan kuiva
				Päällemaalattavissa n.60 min. kuluttua kokonaan kuivana
				Päällemaalattavissa aikaisintaan 60 min. kuluttua
				Päällemaalattavissa n.2 tunnin kuluttua (varmistu että massa on täysin kuivunut ennen maalausta)
				Päällemaalaus 24 h kuluttua



MASTON



JÄTÄ
MAALAUSVINKKISI,
VOIT VOITTAAN
1000€



Osallistu

suositun maalausvinkit -kilpailuumme
ja jätä oma kädenjälkesi sekä tarinasi
osoitteeseen www.maalausvinkit.fi
Voit voittoa jopa 1000 euroa!



Maston Oy
Teollisuustie 10, 02880 Veikkola
Puh. 020 7188 580, Fax 020 7188 599
www.maston.fi • maston@maston.fi



6 412490 028435

MM002